

TR 050A a TM 050A – SNÍMAČ TEPLoty S KABELEM A KOVOVÝM POUZDREM

K11.06cz



SNÍMAČE TEPLoty S KABELEM

POPIS A POUŽITÍ

Tyto kabelové snímače teploty jsou konstruovány pro měření teploty plyných, případně pevných látek. Teplotní rozsah použití snímače je 0 až 350 °C, krátkodobě 400 °C. Vzhledem k použitému typu přívodního kabelu se skelnou izolací a kovovým opletením nejsou snímače odolné proti vniknutí vlhkosti do pouzdra a jsou určeny pro aplikace v suchém prostředí. Kabel s kovovým opletem zajišťuje větší mechanickou odolnost snímače. Snímače jsou určeny pro provoz v chemicky neagresivním prostředí, způsob použití musí být volen s ohledem na teplotní a chemickou odolnost pouzdra a přívodního kabelu.

PŘÍSLUŠENSTVÍ

- šroubení s kleštinou nebo se zářeznými kroužky – pro nastavení různé délky ponoru snímače teploty
- konektory

PROHLÁŠENÍ, CERTIFIKACE, KALIBRACE

Výrobce vydává **EU Prohlášení o shodě**.

Kalibrace – Veškerá produkce prochází výstupní metrologickou kontrolou, která se provádí porovnáním s etalony nebo s pracovními měřidly. Nánavnost etalonů a pracovních měřidel je zajištěna ve smyslu §5 zákona č.505/1990 o metrologii. Výrobce nabízí možnost dodávat snímače kalibrované v laboratoři SENSIT s.r.o. (dle požadavků normy ČSN EN ISO/IEC 17025, v platném znění) nebo v AKL.

TECHNICKÉ PARAMETRY

Snímač	TR 050A	TM 050A
Teplotní rozsah použití	0 až 350 °C (krátkodobě 400 °C)	0 až 300 °C (krátkodobě 350 °C)
Typ čidla	Pt 100, Pt 500, Pt 1000, TC K, TC J	
Stupeň krytí	IP 50 dle ČSN EN 60529, v platném znění	
Materiál pouzdra	nerezová ocel DIN 1.4301, DIN 1.4404	
Délka pouzdra L	40, 60, 100 a 200 mm	
Průměr pouzdra	6 + 0,1 mm	
Přívodní kabel	se skelnou izolací a kovovým opletením	
	2 x 0,35 mm ² 4 x 0,35 mm ²	2 x 0,22 mm ² 4 x 0,22 mm ²
Odpor vedení	0,11 Ω	
	na 1 m kabelu pro dvou vodičové zapojení	

Pozn.: Vybrané technické parametry pro termočláňková čidla (přívodní vodiče, rozsah krytí apod.) se mohou lišit dle typu

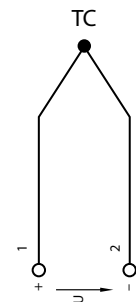
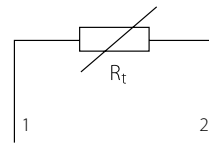
MODIFIKACE A ZAKÁZKOVÉ ÚPRAVY

- variabilní provedení stonku v oblasti – délky L, materiálu pouzdra
- třída přesnosti A v rozsahu -50 až 250 °C
- možnost tří nebo čtyřvodičového zapojení

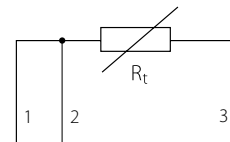


SCHÉMA ZAPOJENÍ

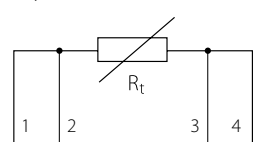
Dvou vodičové



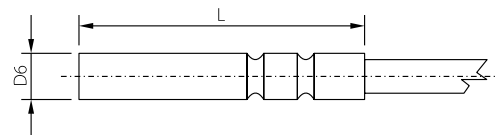
Třívodičové



Čtyřvodičové



ROZMĚROVÝ NÁČRT



K11.06cz

02/2020